



30ª SEMANA DE TECNOLOGIA METROFERROVIÁRIA **11º PRÊMIO TECNOLOGIA E DESENVOLVIMENTO METROFERROVIÁRIOS**

CATEGORIA (1)

POWERDI DANTAS - GESTÃO À VISTA MEF L5

INTRODUÇÃO

O “PowerDi Dantas - Gestão à Vista MEF L5” é um ferramental gerenciador que possibilita que os principais itens de controle estejam ao alcance de toda a equipe. Ele oferece gráficos, dados e informações gerenciais que podem ser facilmente visualizados e interpretados em diversos formatos, desde TVS nos departamentos, projetores em salas de reuniões até aplicativos e software acessíveis remotamente de qualquer lugar por meio de dispositivos móveis.

Contexto e Motivação

No cenário atual, não possuíamos um ferramental que proporcionasse dados reais de forma imediata para facilitar as tomadas de decisões emergenciais e futuras referentes aos equipamentos. A necessidade de informações precisas e acessíveis motivou a criação do PowerDi Dantas.

Visão Geral do Ferramental

O PowerDi Dantas oferece funcionalidades e benefícios que incluem a facilidade de visualização dos dados, permitindo a seleção de conteúdos de interesse diretamente em dispositivos móveis. Ele integra dashboards informativos sobre as ZM03 desde 2018 até a presente data, atualizados frequentemente com informações recentes de ordens de serviço abertas no sistema SAP. Esses dashboards incluem análises de horas trabalhadas, custos reais e planejados, e centros de custo (estações/pátios), facilitando a tomada de decisões com base em dados reais.

DIAGNÓSTICO



30ª SEMANA DE TECNOLOGIA METROFERROVIÁRIA 11º PRÊMIO TECNOLOGIA E DESENVOLVIMENTO METROFERROVIÁRIOS

Situação Atual

Antes da implementação do PowerDi Dantas, a falta de informações precisas e atualizadas resultava em tomadas de decisões equivocadas e ineficientes.

Necessidade de Solução

Havia uma necessidade crítica de facilitar a tomada de decisões com base em dados reais e atualizados, permitindo uma gestão mais eficiente dos equipamentos e recursos.

Desenvolvimento do Ferramental

O PowerDi Dantas foi desenvolvido utilizando “PowerBI PRO”, criando uma página com um visual deslumbrante e funcional, inspirado em interfaces de bolsas de valores, visando a clareza e a facilidade de uso.

30ª SEMANA DE TECNOLOGIA METROFERROVIÁRIA
11º PRÊMIO TECNOLOGIA E DESENVOLVIMENTO METROFERROVIÁRIOS



Figura 1 – Capa do ferramental.



Esta é uma imagem da página inicial do Dashboard que apresenta as ZM03. A interface apresenta os custos reais, custos planejados, scroll que transmite os anos e os custos na parte superior, centro de custo com todas as estações e pátios contendo equipamentos e relações de peças com os custos, gráfico de ronca e gráfico de tendência para pesquisas mais aprofundadas.

Figura 2 – Imagem do ferramental.

30ª SEMANA DE TECNOLOGIA METROFERROVIÁRIA 11º PRÊMIO TECNOLOGIA E DESENVOLVIMENTO METROFERROVIÁRIOS

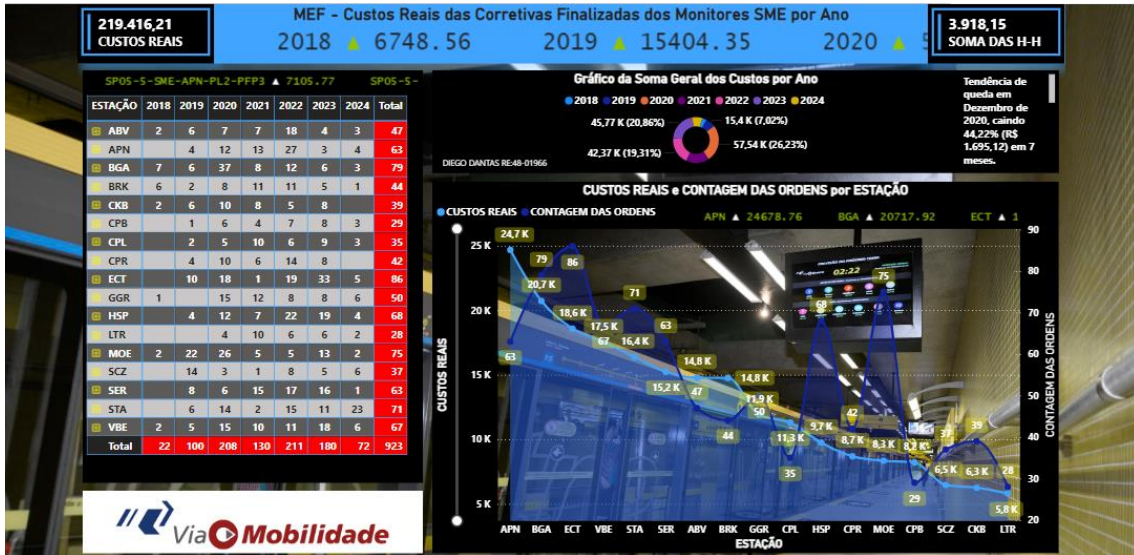


Figura 3 – Imagem do ferramental sendo utilizado para coleta de dados do sistema de monitores de embarque.

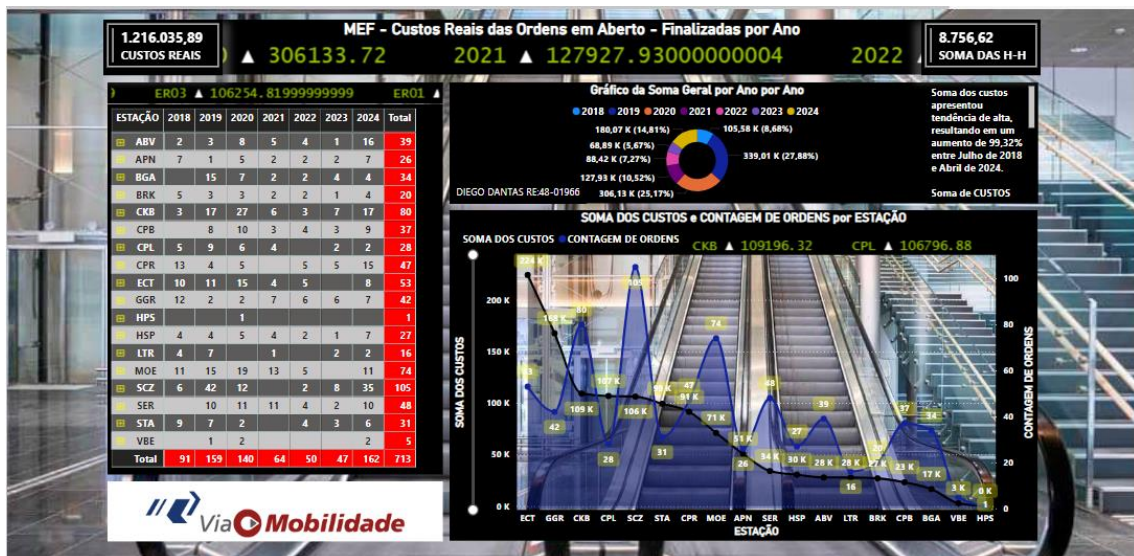


Figura 4 – Imagem do ferramental sendo utilizado para coleta de dados das escadas rolantes do trecho.

ANÁLISE DOS RESULTADOS



30ª SEMANA DE TECNOLOGIA METROFERROVIÁRIA

11º PRÊMIO TECNOLOGIA E DESENVOLVIMENTO METROFERROVIÁRIOS

1. Implementação e Adoção

2. Após ser apresentado à gerência e diretoria, o ferramental foi aprovado e solicitado para apresentações e disponibilização na plataforma para uso contínuo.

3. Estudos de Caso

4. O PowerDi Dantas já solucionou diversos problemas de coleta de dados reais, permitindo identificar quais equipamentos apresentaram mais defeitos, em quais estações, seus custos diários, mensais e anuais com peças e mão de obra, além da recorrência dos defeitos. Isso facilita ações futuras, incluindo a consideração da substituição de equipamentos por novas tecnologias.

CONCLUSÕES

Resumo dos Benefícios

O PowerDi Dantas pode ser utilizado em dispositivos móveis, PCs, notebooks, tablets, TVs e projetores, possibilitando o acesso de qualquer ambiente e a transmissão de informações reais em reuniões e apresentações.

30ª SEMANA DE TECNOLOGIA METROFERROVIÁRIA 11º PRÊMIO TECNOLOGIA E DESENVOLVIMENTO METROFERROVIÁRIOS

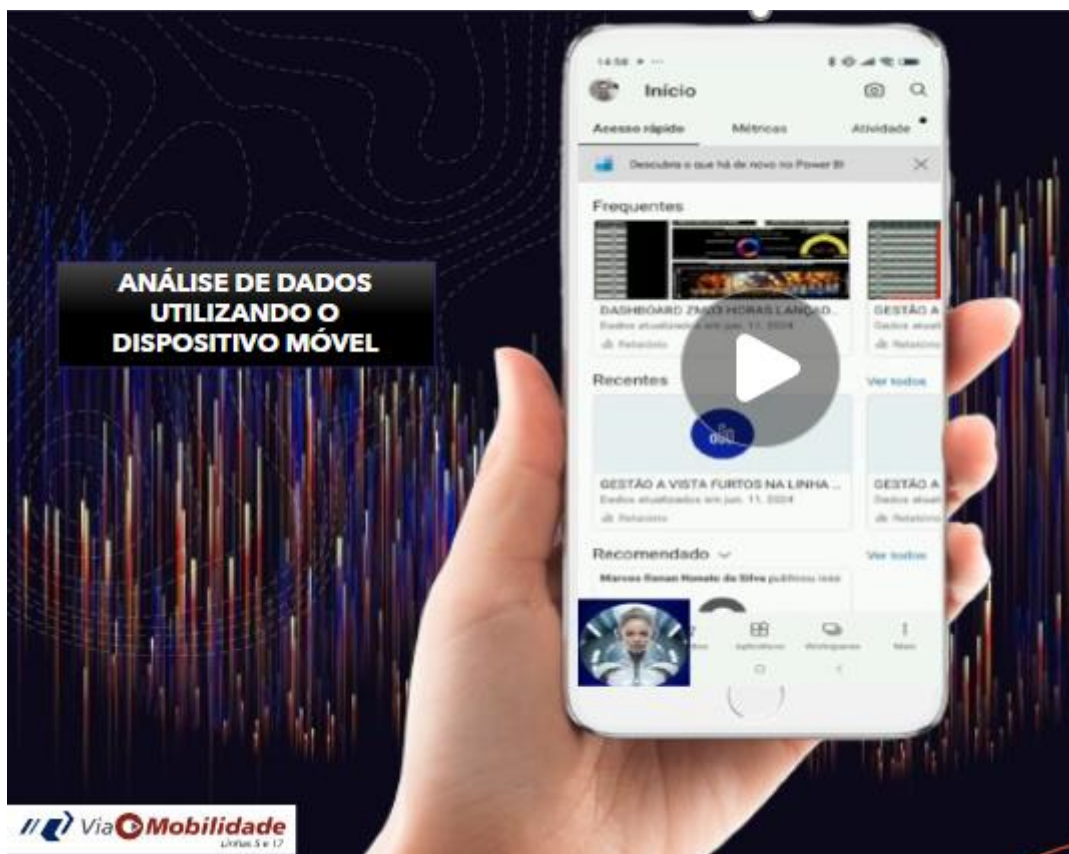


Figura 5 – Imagem do ferramental sendo utilizado no dispositivo móvel com ajuda da inteligência artificial.

Lições Aprendidas

O desenvolvimento e implementação do ferramental ensinaram a importância de ter dados precisos e acessíveis para tomadas de decisões eficazes.

Futuro do Ferramental

O objetivo é manter o PowerDi Dantas sempre atualizado e disponibilizá-lo para todo o grupo CCR. Ele poderá ser utilizado em diversos setores para fins administrativos, informativos com painéis visuais e até mesmo para cursos com apresentações em dashboards.

30ª SEMANA DE TECNOLOGIA METROFERROVIÁRIA 11º PRÊMIO TECNOLOGIA E DESENVOLVIMENTO METROFERROVIÁRIOS



Figura 6 – Imagem do ferramental sendo utilizado para diversos equipamentos para coleta de dados.

REFERÊNCIAS BIBLIOGRÁFICAS

- [Viscari](#)
- [Google](#)
- [Canva](#)



30ª SEMANA DE TECNOLOGIA METROFERROVIÁRIA
11º PRÊMIO TECNOLOGIA E DESENVOLVIMENTO METROFERROVIÁRIOS